

*“Dankzij PIM kan ik bij een klant binnenlopen zonder veel voorbereide dossiers mee te nemen. In zo’n vergadering heb je alleen een internet aansluiting nodig en een password.”*

- Peter Mensingh, Hevo/TBI



## TBI is corporate gebruiker van PIM sinds 2008

Na een korte inlooperperiode heeft TBI besloten om een dedicated server contract voor PIM aan te gaan. Dit laat toe om een ongelimiteerd aantal projecten met PIM te beheren, waarbij ook het aantal gebruikers per project onbeperkt is. De enorme kostenbesparing die daarmee gerealiseerd kan worden was een belangrijke beslissende factor.



### Profiel

TBI behoort tot de top bouwbedrijven in Nederland. De totale bedrijfsopbrengsten in 2008 bedroegen 2,4 miljard euro met een bedrijfsresultaat van 61,5 miljoen euro. Het concern heeft 9.254 medewerkers in vaste dienst. Gemeten naar bedrijfsopbrengsten is TBI het derde techniekconcern van Nederland; als bouwconcern bekleedt het de vierde plaats.

### Waarom PIM?

- Het gebruiksgemak
- Onbeperkt gebruik
- Project controle
- Transparant prijsmodel
- Geen software te installeren
- Kostenbesparend
- Geavanceerde beveiliging

### TBI gedreven door innovatie

Technisch gecompliceerde en op duurzaamheid gerichte bouwprojecten stellen hoge eisen aan de specialisaties en het innovatievermogen binnen onze ondernemingen. TBI bundelt waar nodig de in het concern aanwezige kennis en expertise.

ICT-gerelateerde ontwikkelingen krijgen een steeds belangrijker plaats binnen de installatietechniek voor woningen en kantoren. Dit wordt nog versterkt door nieuwe ontwikkelingen op de gebieden van meet- en regeltechniek, domotica en identity en access management. Maar ook in het beheren van alle aspecten van de projecten zelf is TBI een toonaangevend bedrijf. Dat was ook de aanzet om met PIM aan de slag te gaan.

Voor de kennismaking met PIM was TBI gebruiker van een bouwportaal om het beheer van projecten te stroomlijnen. Mede door gebrek aan efficiëntie en snelheid werd in 2007 uitgekeken naar een krachtiger systeem dat snel inzetbaar is en toch flexibel meegroeit met de evolutie van een project.

De eerste kennismaking met PIM kwam er bij de bouw van het nieuwe hoofdkantoor van de RABO-bank in Utrecht. Dit project wordt beheerd met PIM en uitgevoerd door een consortium van aannemers waaronder het bouwbedrijf J.P. van Eesteren, een van de TBI bedrijven. Voor TBI was dit het allereerste pilotproject met PIM. De onmiddellijke resultaten waren dermate goed dat TBI niet de eindfase van het project afwachtte om nog een pilotproject op te zetten. Ditmaal met Hevo – een TBI bedrijf dat onder de afdeling “Vastgoed” ressorteert.

*“De resultaten van PIM bij het inzetten in al deze pilotprojecten bewees steeds opnieuw dat hier een verhoogde efficiency kon behaald worden en dat dit bovendien gekoppeld kon worden aan meer dan competitieve voorwaarden.”*

- Peter Mensingh, Hevo/TBI

## TBI is actief in drie sectoren

**TBI vastgoed:** Integrale ontwikkeling en realisatie van (her-)huisvestings-, bouw- en renovatieprojecten; strategische vastgoedadviesing; herbestemming monumentale gebouwen en rijksmonumenten; ontwikkeling vastgoed in uitleggebieden en in steden; multifunctionele projectontwikkeling; ontwikkeling winkel- en kantoorgebieden; grootschalige binnenstedelijke (her)ontwikkeling; innovatieve werkconcepten in gebouwen; project- en procesmanagement.

**TBI bouw:** Project- en planontwikkeling, nieuwbouw, renovatie en onderhoud in woning- en utiliteitsbouw, spoorinfrastructuur, kabel-, leiding- en telecommunicatie-infrastructuur, vizeltechniek, boor-, funderings- en vloertechnieken. Binnen TBI bouw bundelen de civiele bouwers hun krachten in TBI infra.

**TBI techniek:** Elektrotechniek, werktuigbouw, proces- en productieautomatisering, telematica en telecommunicatiediensten, infra-techniek, energie- en facility-management, scheepsinstallaties, gebouwbeheer- en beveiligingssystemen, brandbeveiliging en koeltechnieken.

*“De rol van een voortrekker is belangrijk. Ik heb samen met Paul de Bruin (Bricsys Nederland) diverse presentaties georganiseerd om Hevo/TBI medewerkers eerst voor te lichten over het systeem.”*

- Peter Mensingh, Hevo/TBI

## Allesomvattende oplossing

De volgende stap was een onderzoek naar een meer allesomvattende oplossing die door alle 13 bedrijven van TBI vastgoed en TBI bouw, zou kunnen gebruikt worden. De PIM standaard overeenkomst voor een bedrijfs-totaaloplossing voorziet in het gebruik van PIM in een onbeperkt aantal projecten en onbeperkt aantal gebruikers. Daarbovenop opteerde TBI om PIM op eigen servers te gebruiken. Hierbij wordt zowel de PIM software alsook alle TBI projectdata beheerd op servers die wel in de datacenters staan van Bricsys maar in volle eigendom zijn van de gebruiker, in casu TBI.

## Peter Mensingh getuigt

Peter Mensingh is Functioneel Applicatie Beheerder bij Hevo. Hevo is onderdeel van TBI vastgoed en is expert in het oplossen van huisvesting- en vastgoedvraagstukken. Met ruim 30 jaar ervaring in zowel de publieke als de private sector zorgt Hevo voor een advies of gebouw dat verwachtingen overtreft. Uit hoofde van zijn functie was Peter sinds de start betrokken bij het introduceren van PIM in de hele organisatie, dus ook bij de overgang van het vorige systeem naar PIM.

Peter: “De rol van een voortrekker is belangrijk. Ik heb samen met Paul de Bruin (Bricsys Nederland) diverse presentaties georganiseerd om Hevo/TBI medewerkers eerst voor te lichten over het systeem. Iedere bouwprojectbeheerder is vrij om te kiezen of hij het systeem al of niet gebruikt. De omschakeling wekte aanvankelijk nogal wat wrevel op.

Eén projectbeheerder was zeer kritisch om zelfs nog maar een beheerdertraining - ingeschat op 4 uur - te volgen. Ingegaan op zijn verzoek om het tot 2 uur te beperken bleek een cruciale stap: na de opleiding van 2 uur was de projectbeheerder helemaal om en

erkende dat PIM heel wat elementen had om het bouwproces te stroomlijnen. De overgang van het vorige systeem naar PIM is gebeurd bij het starten van een nieuw project. Bij Hevo is er eerst een standaardjabloon gemaakt: standaard mappenstructuur en standaard rechtenstructuur. Vervolgens kan iedere projectbeheerder dit sjabloon gebruiken en aanpassen. De standaardjablonen zijn zeer bedrijfsspecifiek en bevatten echt de manier waarop ons bedrijf functioneert.

In het algemeen merk je dat de weerstand tegen project-beheersystemen aan het afnemen is, ook bij collega's. Het bewustzijn groeit dat dit werkelijk een onontbeerlijk element is om efficiënt te beheren.”

## Voor de hand liggende keuze

“Het gebruiksgemak is een beslissende factor geweest. De accuratesse van de PIM gebruikersinterface is werkelijk fenomenaal: klanten en ondernemers die af en toe maar een beetje met een computer werken moeten het ook kunnen snappen en vlot gebruiken,” vervolgt Peter Mensingh.

“Dat PIM 100% web-based is draagt daar natuurlijk toe bij: je installeert werkelijk niets op je desktop - alles werkt in je browser, of het nu op een Windows of Linux computer of Apple is. Ook wanneer er nieuwe versies van PIM worden vrijgegeven hoeft niemand iets te installeren en werkt iedereen met de laatste nieuwe versie - een bevrijding voor IT managers. Dat op zich is dus een verademing. Het effect is dat de mensen daarmee veel meer mogelijkheden krijgen.

Ik kan bij een klant binnenlopen zonder veel voorbereide dossiers mee te nemen. In zo'n vergadering heb je alleen een internet aansluiting nodig en een password. Vervolgens kan je alle nodige documenten - en nog veel meer - bereiken, tonen en bespreken.”



### **Betrokken op elk niveau**

“Alle voorgaande versies van elk document blijven beschikbaar maar je ziet steeds de laatste versie eerst. Ik merk dat vergaderingen echt anders ingericht worden want je hebt letterlijk alles bij de hand: bv. foto's – hoe zag die omgeving eruit – klik, en het is er.

Je zit met gebruikers rond de tafel: waar moet een deur komen? Dat kan je zo tonen, je kan annoteren en anderen notificeren. Je hoeft met andere woorden geen ellenlange verslagen meer te schrijven en je vermijdt de klassieke fouten. De opdrachtgever kan op zijn beurt alles netjes inzichtelijk volgen.

Iedere projectbeheerder heeft ook toegang tot de forummap. Daar kunnen onbeperkt forums worden aangemaakt per project en daar wordt gretig gebruik van gemaakt. De projectbeheerders kunnen verbeteringen en suggesties posten op de forums. Op die manier worden ze ook betrokken bij de evolutie van het PIM gebruik binnen de organisatie. Ook de koppeling met outlook voor adresbestanden e.d. is een pluspunt.”

### **Flat fee op jaarbasis**

“Als je het vanuit kostenooptpunt bekijkt, is er natuurlijk het grote voordeel van een flat fee op jaarbasis. Met het vorige systeem moesten we afrekenen per gebruiker wat irritant is: voor je budgettering moet je dan op voorhand weten hoeveel gebruikers je precies gaat hebben op een project. Dat gaat meestal fout. De kosten werden dan ook per project gedragen.

Nu wordt dit gedragen door algemene kosten op jaarbasis, vanwege het corporate contract met de moedermaatschappij TBI, zonder limiet op het aantal projecten en/of aantal gebruikers. Voor de projecten is het gebruik op die manier eigenlijk kosteloos en dus verder geen drempel binnen het project.

Nu kunnen wij onbeperkt deelnemers toegang geven tot projectinformatie. Het contract laat zelfs toe de kosten door te rekenen aan participanten – een mogelijkheid waar TBI geen gebruik van maakt.

Ik kan vandaag zeggen dat er algehele acceptatie is binnen ons bedrijf om over te stappen van het vorige systeem naar PIM en het verder zo breed mogelijk in te zetten in al onze projecten.” Tot zover Peter Mensingh.

### **Werken met PIM**

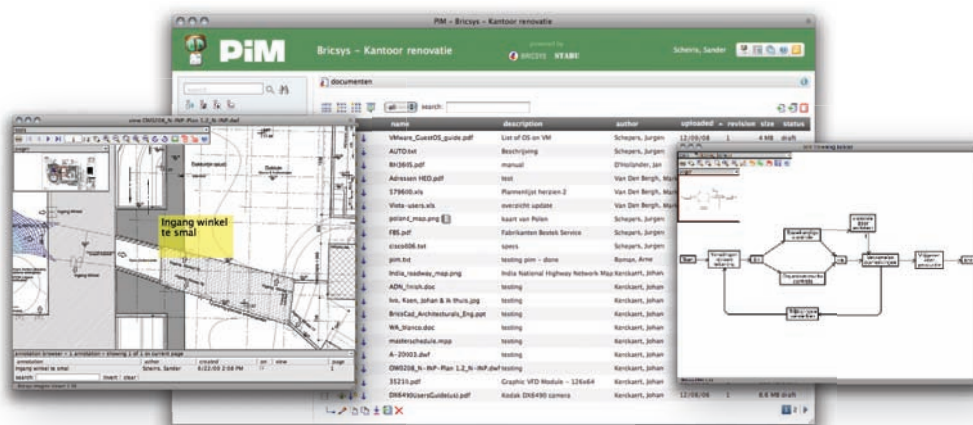
PIM is waarschijnlijk het snelste online Project Informatie Management systeem en integreert projectmanagement en projectcommunicatie in alle interne en externe operaties. Alle medewerkers en projectpartners hebben, mits geautoriseerd, toegang tot dezelfde gegevens. Versiebeheer zorgt ervoor dat iedereen met de juiste versie van de gegevens aan de slag gaat. PIM is het gezamenlijke digitale projectendossier voor alle partners in een project.

Om met PIM te gaan werken hoeft geen software te worden geïnstalleerd: een internet browser volstaat. De ingebouwde viewer maakt het mogelijk om allerhande fileformaten (tekst, CAD tekeningen, foto's, grafische documenten) te bekijken zonder dat de desbetreffende software op de werkplek geïnstalleerd hoeft te zijn. De PIM viewer maakt het ook mogelijk de geopende documenten van commentaar te voorzien (annotaties of “redlining”).

Door de ingebouwde workflow functie zijn relevante processen met hun verloop in beeld bij de betrokken partners. Afspraken en follow up liggen eenduidig vast en bieden een optimale controle, waarbij meldingen en herinneringen kunnen worden gestuurd naar de projectdeelnemers.

*“Als je het vanuit kostenooptpunt bekijkt, is er het grote voordeel van een flat fee op jaarbasis. Met het vorige systeem moesten we afrekenen per gebruiker wat irritant is.”*

- Peter Mensingh, Hevo/TBI



← PIM heeft heel wat elementen om het bouwproces te stroomlijnen.

## Onbeperkt gebruik

Voor een vast bedrag kan PIM worden gebruikt voor een ongelimiteerd aantal projecten en gebruikers.

## Ongeëvenaarde snelheid

Tekeningen of documenten van tientallen megabyte worden in een paar seconden geopend. Inzoomen, annotaties bekijken en aanmaken, printen enz. is zo intuïtief dat het nauwelijks opleiding vergt.

## Controle

PIM garandeert volledige controle over een project en levert continu informatie over het verloop van het project. PIM houdt automatisch een volledige logfile van alle projectactiviteiten bij.

## Eén unieke toegang

Project informatie is vaak zeer verspreid. Daarom is het goed alle taken, documenten, briefwisseling, deelnemers, etc. in één project samen te brengen op één locatie, met één unieke toegang.

## Transparant prijsmodel

Het prijsmodel voor PIM, met onbeperkt aantal projecten en deelnemers, is gebaseerd op statistische gegevens. De prijs wordt bepaald door twee parameters: de branche waarin het bedrijf actief is en de grootte van het bedrijf uitgedrukt in aantal medewerkers op de loonlijst van het bedrijf.

## Geen software te installeren

PIM is een 100% ASP (Application Service Provider) service. De PIM service draait op centrale servers met gegarandeerde toegang 24/7. Een gebruiker heeft enkel een Internet verbinding en een browser nodig. Upgrades en updates van PIM gebeuren op regelmatige basis, maar zonder de gebruikers te belasten.

## Geavanceerde beveiliging

Voor de opslag van data gebruikt Bricsys - de auteur van PIM - de meest gegarandeerde beveiliging, die in vele gevallen een heel stuk verder gaat dan de beveiliging van data binnen de meeste bedrijven.

**Stabu** is een samenwerkingsverband tussen de partners in de bouwnijverheid. De naam is een afgeleide van de taak waarvoor zij staat: het uitgeven en beheren van de gestandaardiseerde bestekssystematiek voor de woning- en utiliteitsbouw. PIM is gekoppeld aan de STABU2-systematiek, waardoor het mogelijk is informatie 'element-of bouwdeelgericht' op te bouwen

**Bricsys** heeft meer dan 70 kantoren en is actief op 4 continenten. We opereren in twee markten, vertegenwoordigd door onze twee voornaamste producten: Bricscad, het volwaardige alternatief in de DWG-wereld en PIM, een uniek, internet gebaseerd (SaaS) samenwerkings project management platform. Een groeiend aantal applicatie ontwikkelaars ondersteunt Bricscad en PIM.

# STABU

Postbus 36 - 6710 BA EDE, NEDERLAND  
 Willy Brandtlaan 81 - 6716 RJ EDE, NEDERLAND  
 Tel. (0318) 63 30 26 - Fax (0318) 63 59 57  
 postmaster@stabu.nl - www.stabu.org



# BRICSYS

Oude Laarderweg 23 - 6003 ME Weert, NEDERLAND  
 Tel: 0495-526751 - Fax: 0495-526758  
 contact.nl@bricsys.com  
 www.bricsys.nl